

たのしい

2018.11.15

# サイエンス通信 (22)

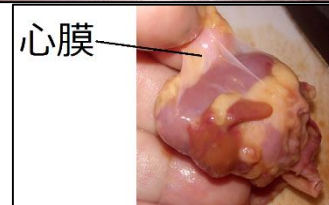
ニワトリの心臓の弁を観察してみよう

## ～自宅で、Let's 解剖 Part 2～

①心臓には血液の逆流を防ぐために弁が存在します。今回はその観察方法を紹介いたします。

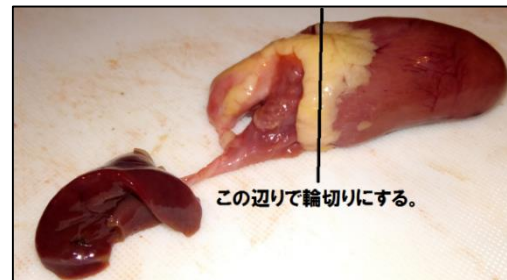


②ニワトリの心臓をスーパーで買って来ましょう。私の家の近くのスーパーでは「若鶏キモ」という名前で肝臓付きの心臓が4個 157円でした。



③心臓を包んでいる膜（心膜）をとり除きます。

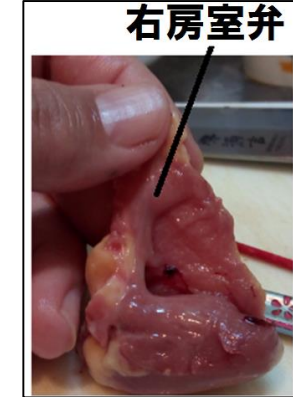
④肝臓を少し残して肝臓を取り去ります。肝臓とつながっている袋状になっているところが右心房です。心臓の上の白い部分の中央を輪切りにします。



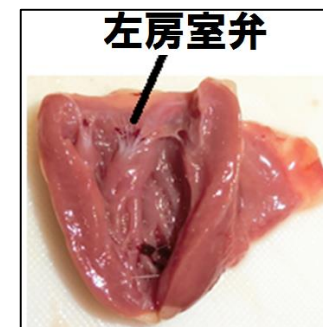
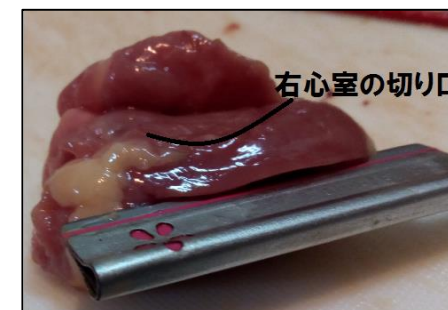
⑤輪切りにしたところを上から見ると心臓にある4つの弁、全てが観察できます。



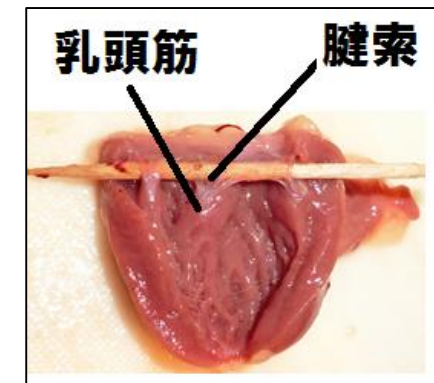
⑥右心室の内側の端から切開していくと右房室弁が観察できます。



⑦右心室の切り口から少し左心室よりを切開すると左房室弁が観察できます。



⑧弁は乳頭筋と腱索でつながっています。楊枝を通すと腱索の丈夫さがわかります。



**怪我や食中毒のないよう、安全に十分配慮して行ってください。**

- (1) 刃物を扱うときは怪我をしないよう、十分に気を付けて下さい。
- (2) 解剖に使用したものは食わずに捨てましょう。
- (3) 解剖に使った器具は十分に消毒をしましょう。
- (4) 生命に対して感謝の気持ちを持って行いましょう。
- (5) ヒトの心臓と全てが同じではありません。

(きみの)